

Be Global!

燕から世界に羽ばたく子供達を!

～第2分科会 進路指導とPTA～



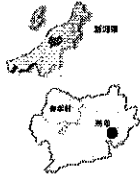
新潟県立燕中等教育学校
PTA会長
高松 健一



燕市紹介



- 本校は新潟県燕市に立地する県立の中等教育学校
- 燕市は新潟県の県央地区に位置し、古くから鋳起銅器等の金属加工が盛ん
(磨きや一番館:金属加工体験、研修)
- ラーメンが有名(燕三条ラーメン)



新潟県立燕中等教育学校



- 開校:平成17年4月1日(11年目)
 - 校是:Be Global!～燕から世界に放つ歩、力、そして英知～
「地域に立脚しつつ、地球的視野で活躍できる人材の育成」
 - 在校生:482名(全12学級) 2016.5.1現在
- 前期課程:1～3年生 各学年2学級
後期課程(国際科学科):
4年生 2学級、
5・6年生 各学年、国際文化コース(文系)1学級
自然科学コース(理系)1学級
- 学校行事
全校ウォーク(5月)飛燕祭(6月)
学習合宿・オープンキャンパス参加(夏季)
秋燕祭、筑波研修旅行・種子島修学旅行、
オーストラリア海外研修(秋季)



新潟県立燕中等教育学校



- クラブ活動
- 【体育系】
- 1.ソフトテニス部 全中出場 インターハイ出場
 - 2.バスケットボール部
 - 3.バレーボール部
 - 4.サッカー部
 - 5.空手道部 国体・インターハイ出場
 - 6.弓道部
- 【文科系】
- 1.グローバル部
 - 2.サイエンス部
 - 3.音楽部(コーラス、吹奏楽)
 - 4.美術部
- 部活動を通じて、仲間を気遣う心、時間の有効利用等を学ぶ。

進路実績



卒業生進学先(現役)

年度	国立大学		公立大学		私立大学		海外大学		卒業生	
	京都大学	北海道大学	東北大学	新潟大学	新潟大学	その他 国立公立	早稲田 慶応	その他 私立大学		
H22 1期生				1	6	13		28	1	70
H23 2期生				1	6	11		36	4	71
H24 3期生		1	3	2	9	11		38	3	78
H25 4期生			3	2	14	13		57	3	75
H26 5期生			3	2	8	12		39	1	78

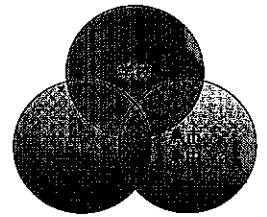
- 大学進学率は毎年80%以上
- 3期生より旧帝大、難関国立、医学部医学科が増加
- 自宅から通える新潟大学は毎年進学者が多い。

新潟県立燕中等教育学校PTA



【運営方針】

- 校是に従い、燕市・燕中等を支援する会(燕市行政・燕市産業界)と連携しながら、学校運営を支援する。
(燕中等は燕市の宝！)
- 学校(先生方)と協力し、学校行事を成功に導く。
- 子供達が、将来成長して燕に恩返しができるように支援する。



新潟県立燕中等教育学校PTA

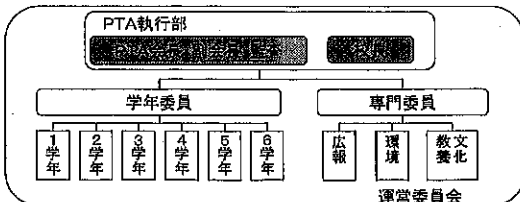


【進路指導とPTAについての活動方向性】

子供達の進路決定サポートにあたり、

- 世界に羽ばたく機会を子供達とともに学ぶ。
- 子どもたちの良き理解者・指導者になれるよう切磋琢磨する。
- 保護者として「地域社会(燕)に恩返しするにはどうしたらよいか?」を常に思考する。

【組織】



新潟県立燕中等教育学校PTA



【活動内容1】

- 世界に羽ばたく機会を子供達とともに学ぶ。
 - 1.海外研修説明会
 - 2.留学生の受入れ(1ヶ月間)
 - 3.海外研修のサポート・フォロー



教代会

留学生とともに給食

昨年度は4人の留学生を受け入れました。

異文化を子供達とともに学び、世界に対する親近感を持ち、早期での海外への意識向上!

新潟県立燕中等教育学校PTA



【活動内容2】

- 子どもたちの良き理解者・指導者になれるよう切磋琢磨する。
「保護者として学校に何が協力できるのか？」
まずPTA会員として、PTA行事に積極参加

- 1.PTA総会・歓迎会(4月)
- 2.全学年保護者交流会、卒業生保護者体験談講演(7月)
- 3.PTA研修視察旅行(大学及び進学校)
- 4.各2学年合同の進路講演会(5月～11月)
- 5.10周年記念式典
(記念講演 植松電機 植松専務様講演 記念モデルロケットの打ち上げ)
- 6.年末年始学習室運営
- 7.センター試験当日朝の激励
6学年共存による保護者間の絆のつながり喜び、
先輩保護者から後輩保護者へアドバイス!

9

新潟県立燕中等教育学校PTA



2.全学年保護者交流会、卒業生保護者体験談講演(7月)



全学年保護者交流会



卒業生保護者体験談講演



保護者交流会

3.PTA研修視察旅行(県内大学及び県内進学校)



貸し切りバスで訪問



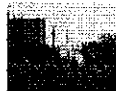
27年ぶりの大学の学舎で昼食

10

新潟県立燕中等教育学校PTA



- 4.各2学年合同の進路講演会(5月～11月)
- 1.2年、3.4年、5.6年それぞれに適應した保護者の心構えを講演
- 5.10周年記念式典
(記念講演 植松電機 植松専務様講演 記念モデルロケットの打ち上げ)



6.年末年始学習室運営(12/29～1/3)



7.センター試験当日朝の激励

11

新潟県立燕中等教育学校PTA



【活動内容3】

- 保護者として「地域社会(燕)に恩返しするにはどうしたらよいのか？」を常に思考する。

○燕中等を支援する会主催の行事に参画する。

- 1.支援する会総会(6月)
- 2.支援する会教育講演会(7月)
(東大生ノート:太田あや様、子どもの心のコーチング:菅原裕子 様)
- 前期課程(小中学校)対象市P連行事に積極的に参画する。
 - 1.燕市男女共同参画事業「男と女」ふれあいフェスタ参画
 - 2.市P連ソフトバレーボール大会参加
- 県内他中高一貫校との積極的な情報交換

講演会等を通じて、保護者自信の人間性向上、地域貢献!

12

新潟県立燕中等教育学校PTA



- 燕中等を支援する会主催の行事に参画する。
- 支援する会教育講演会(7月)



○前期課程(小中学校)対象市P連行事に積極的に参画する。

- 1.燕市男女共同参画事業「男と女」ふれあいフェスタ参画
- 2.市P連ソフトバレーボール大会参加



○県内公立他中高一貫校との積極的な情報交換

年一回各校の疑問・課題を共有

(過去の本活動により、中等前期課程に配置されていなかったスクールカウンセラーを各校に配置)
…阿賀黎明、村上、柏崎翔洋、津南、直江津、佐渡、市立高志

13

新潟県立燕中等教育学校PTA



【まとめ】

- PTAが企画・参画するいろいろな活動に、保護者から積極的に参加し、保護者の意識改革を図る。(今後更なる参加率の向上が課題)
- 人生の3大選択の一つである大学受験を乗り切るための保護者としてのサポート準備、情報網の確立を目指す。
- PTA活動を通じて、子供に自律を促し、子供とともに保護者としても成長する。

以上より

- 1.親子で成長することにより地域社会の発展に貢献できる
- 2.燕高校を燕中等に発展させて頂いた燕市及び支援する会への感謝の気持ちを忘れない!

14

新潟県立燕中等教育学校PTA



今後、燕中等教育学校PTAは、
燕・県央地区の発展のために、
学校及び地域社会(燕市・支援する会)とともに、
20周年に向けて常に協力しながら活動を推進したい
と考えています。

15

ご清聴ありがとうございました。

Thank you for your attention.



16